

# 20 | 86 Logements sociaux et 1 foyer médical

ZAC Boucicaut, Paris 15<sup>e</sup>

## Architectes

Ameller, Dubois et Associés

## Maître d'ouvrage

RIVP / SemPariSeine (aménageur)

92



Cette architecture a été conçue sur le site de l'ancien Hôpital Boucicaut dont l'activité a pris fin en 2001. Une ZAC y a été créée en octobre 2007 dont l'AUA Paul Chemetov est l'architecte chargé de la coordination. Inscrit sur le lot E de la ZAC, il se caractérise par sa situation en pointe d'îlot, venant terminer la composition urbaine de la partie sud-est. L'implantation retenue reprend les contraintes d'alignement et d'insertion définies dans l'étude urbaine.

Le projet comprend trois corps de bâtiments de logements de hauteur variable (R+6 pour les pavillons sud et est et R+7 pour le pavillon nord) reliés en partie basse. Ceux-ci reposent sur un socle commun en rez-de-chaussée accueillant un programme pour autistes (hébergement de douze chambres), des logements ainsi que les halls de la résidence et leurs locaux associés. Ces trois ensembles, organisés de manière à ménager des prospects agréables, développent un concept de pavillon relativement compact aux façades partiellement creusées ou émergentes, offrant un aspect très sculptural.



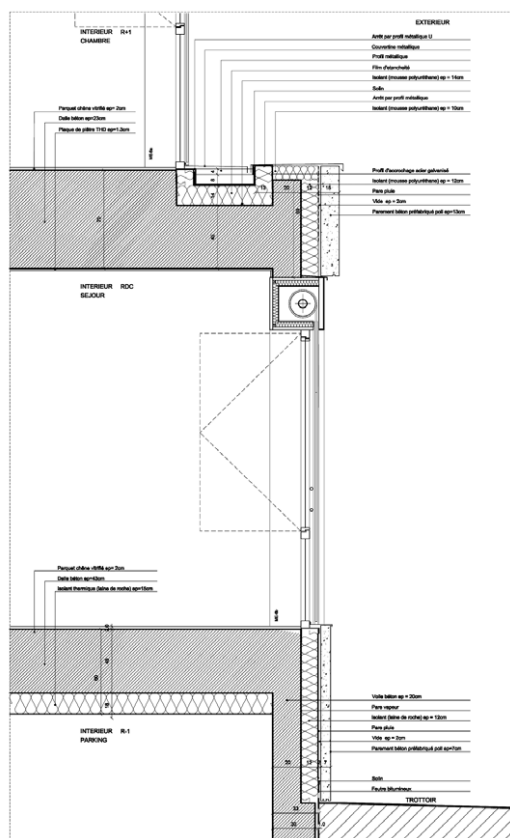
Les appartements bénéficient d'une épaisseur en saillie formant des loggias dans le prolongement des salons.

La composition crée ainsi un mouvement de rotation pour chaque pavillon qui affirme l'angle des deux rues. Ce mode de conception induit des variations et des effets architecturaux qui favorisent une échelle plus

individualisée et plus séduisante.

La réalisation fait appel à des matériaux pérennes avec des panneaux de béton préfabriqués clairs, l'enveloppe traite de manière homogène la totalité du projet. La végétalisation des toitures-terrasses vient parachever l'ensemble par des fragments de jardins suspendus.

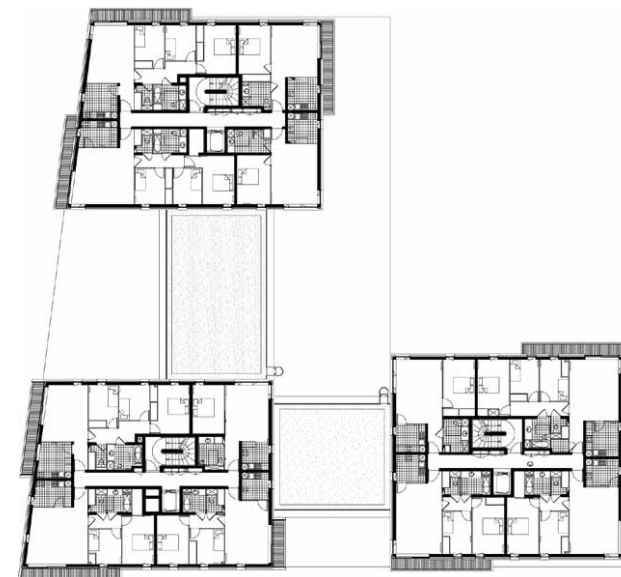
20 | 86 Logements sociaux et 1 foyer médical, Paris 15<sup>e</sup>



94

*Les formes sont soulignées par le choix de matériaux à la dialectique contrastée : un béton blanc poli en façade mis en œuvre par éléments préfabriqués de grande taille et du bois pour habiller loggias et attiques. La végétalisation des terrasses achève de conférer à l'ensemble une élégance sculpturale dont l'échelle reste parisienne et domestique.*

Philippe Ameller et Jacques Dubois  
Les éléments structurels sont coulés en place et ceux rapportés en façade sont préfabriqués. Les parements sont en béton blanc lisse poli 5 passes.



95

**PROGRAMME**  
86 logements collectifs sociaux  
et 1 foyer pour jeunes adultes autistes  
**ADRESSE**  
75015 Paris  
**ANNÉE DE LIVRAISON**  
2014  
**SURFACE**  
7 700 m<sup>2</sup>

**COÛT**  
14,6 M€ HT  
**BET**  
Gruet Ingénierie  
**ENTREPRISE GÉNÉRALE**  
Eiffage  
**PRÉFABRICANT**  
BCS

**OBJECTIF ENVIRONNEMENTAL**  
Plan Climat Énergie de Paris  
**DURÉE DU CHANTIER**  
23 mois  
**CRÉDIT PHOTOS**  
Takuji Shimmura